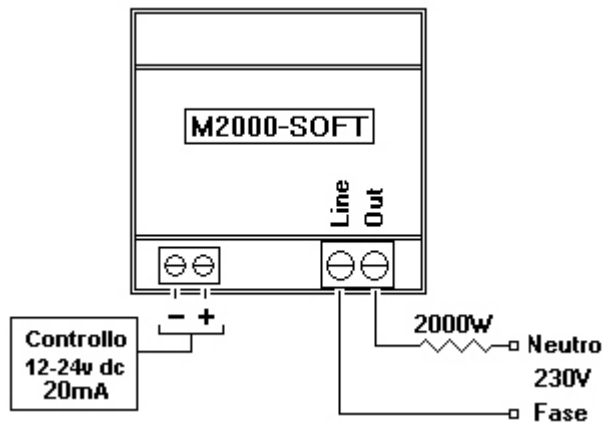


M2000-SOFT Avviatore Soft start per carichi induttivi 2KW 230Vac

Relè statico monofase adatto a attivare carichi induttivi con forti assorbimenti iniziali, come motori in corrente alternata e primari di trasformatori.

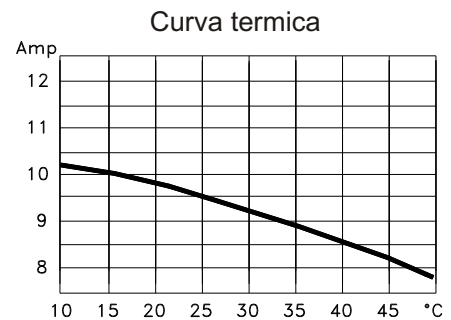
Esegue in partenza un soft start ad angolo di fase e un'interruzione con passaggio dello zero nello spegnimento.



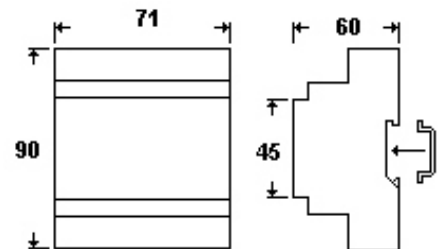
Collegamento elettrico

Dati tecnici:

- Relè Angolo di fase 230V ac Soft Start:
Potenza massima erogabile 2kW
a 25°C Temperatura ambiente .
- Dissipazione termica max. 12W
- i2t semiconduttore 125Amp. 10mS.
- Controllo logico 12-24v dc 20mA
- Tempo di soft-start 0-100% 1,5 Ses.
- Tempo di spegnimento con segnale di controllo "OFF" 500mS.
- Temperatura di esercizio -10°C +45°C



DIMENSIONI



CONDIZIONI DI UTILIZZO:

I Relè statici sono dispositivi elettronici che utilizzano per la commutazione dei semiconduttori detti TRIAC. Tali dispositivi per effettuare la commutazione del carico resistivo devono dissipare 1,2W per Ampere commutato. Per fare ciò Dispongono al loro interno un dissipatore che scambia attraverso il proprio contenitore nell'ambiente in cui si trovano tra le aperture della parte bassa e quelle della parte alta. La quantità di corrente commutabile è strettamente legata alla temperatura ambiente di utilizzo dove è collocato il relè statico come riportato nel grafico "Curva corrente totale".

Per avere una resa superiore e consigliato l'utilizzo in contenitori o quadri elettrici di maggior volume e predisposti con aperture per un ricircolo dell'aria che garantiscano uno scambio termico con l'ambiente esterno. Controllare sempre di rimanere all'interno del valore ottenuto dal grafico "CURVA CORRENTE TOTALE".

NOTE IMPORTANTI APPLICATIVE:

Tutti i collegamenti elettrici devono essere eseguiti da personale specializzato ed istruito ai rischi di natura elettrica. Nei quadri elettrici dove i relè vengono applicati deve sempre essere presente per la protezione ai cortocircuiti e alle dispersioni un interruttore magnetotermico con differenziale da 0,03A.

Tutti i collegamenti di potenza vanno eseguiti con cavi di sez. 1,5mm² per carichi fino a 1KW, per carichi superiori tra 1e 2KW vanno utilizzati cavi con sez. 2,5mm².

Dopo 30 giorni dalla prima messa in funzione per la sicurezza elettrica controllare la chiusura di tutte le morsettiere.

